

L'Heure bleue

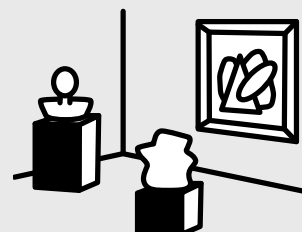
Exposition au Grand Café du 5 mars au 30 avril 2022



Les mots compliqués sont en couleur bleue.
Pour comprendre les mots compliqués
regardez à la page 6 et 7 de ce livret.

Le Grand Café invite 10 **artistes**
à exposer leurs **œuvres**.

L'**exposition** est visible au Grand Café
Du 5 mars au 30 avril 2022.



Cette exposition s'appelle **L'Heure bleue**.

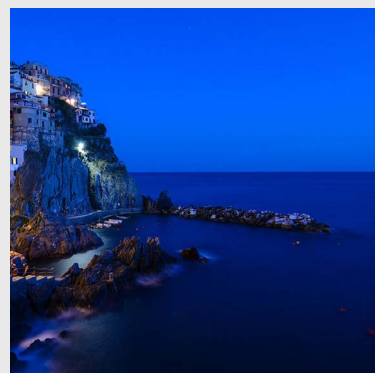
L'heure bleue, c'est le moment :

- juste après le coucher du soleil
- juste avant le lever du soleil.

Le ciel devient entièrement bleu.

L'heure bleue n'est ni le jour ni la nuit.

C'est un entre-deux.



Pour l'exposition du Grand Café
les artistes ont imaginé des œuvres d'art
autour du paysage et de la nature.

Ces œuvres nous emmènent
entre la réalité et l'imaginaire.



Découvrez 2 œuvres de l'exposition
à la page suivante.



Peinture faite avec la mer

L'**artiste** Jessica Warboys présente une peinture abstraite au Grand Café.

Une œuvre abstraite ne montre pas une forme réelle.

On ne la reconnaît pas toujours.

Pour faire cette peinture l'artiste a mis des colorants sur un tissu.

Elle a traîné ce tissu dans la mer.

Dans l'eau de mer les couleurs ont bougé avec les vagues.

Ensuite les couleurs se sont fixées sur le tissu en séchant.



Un monde imaginaire

Hicham Berrada fait de la **performance**.

Pendant sa performance l'artiste ajoute des produits chimiques dans un tout petit aquarium.

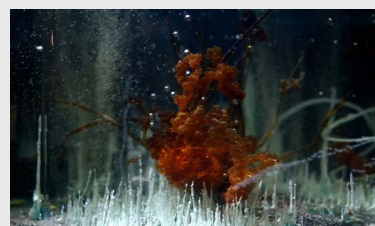
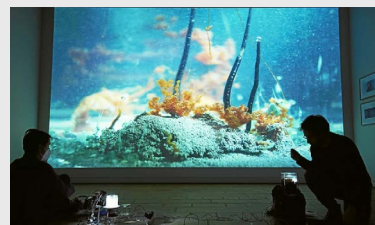
Cet aquarium est filmé en gros plan.

Un gros plan est filmé de très près.

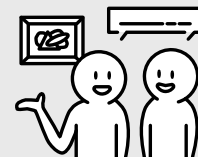
C'est comme si on regardait à la loupe.

Ensuite la vidéo est projetée sur le mur en grand.

Le petit monde de l'aquarium apparaît comme un grand espace sous-marin.



Pour connaître plus d'œuvres exposées vous pouvez poser des questions à l'équipe du Grand Café.



En partenariat avec l'Association Nous Aussi Délégation Saint-Nazaire.

Rédigé et mis en page par l'équipe de la médiation auprès des publics du Grand Café – centre d'art contemporain

Relu et validé par Kevin Legoff de l'Association Nous Aussi Délégation Saint-Nazaire

Crédits photos

Couverture Logo européen Facile à lire : Inclusion Europe. Plus d'informations sur le site easy-to-read.eu

Photographies DR

Le Grand Café est un équipement culturel de la Ville de Saint-Nazaire.

